



社会福祉法人 よしみ会 特別養護老人ホーム

# 泉北園百寿荘

Senbokuen Hyakujuso



- 事業内容 -

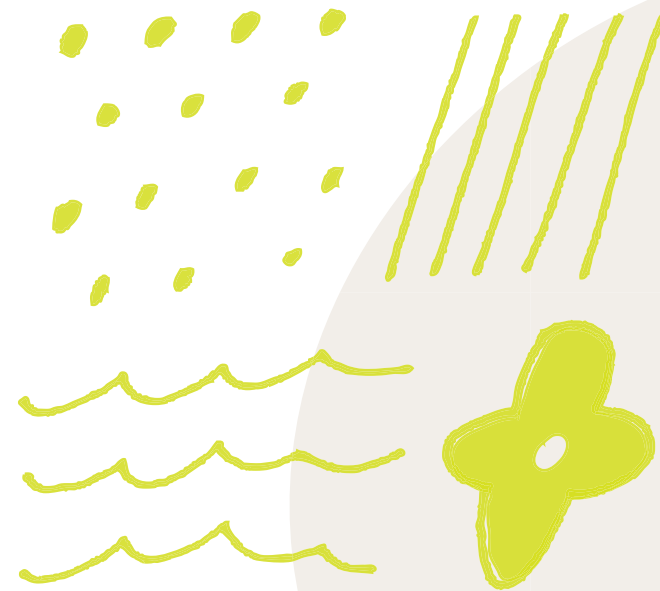
特別養護老人ホーム <介護老人福祉施設>

ショートステイ <短期入所生活介護>

デイサービス <地域密着型通所介護・介護予防通所サービス>

ホームヘルプサービス <訪問介護・介護予防訪問サービス>

介護サービス(ケアプラン) <居宅介護支援>



ZERO to HUNDRED

種 雨  
土 花

0 歳 から 100 歳 まで

心豊かな暮らしが出来る施設を  
目指しています



誰もが利用したいと思える施設を目指します。

- 想いをカタチに -

社会福祉法人よしみ会では、  
入居されている方々が愛情豊かなケアのもとで  
幸せな毎日を送れるようにサポートさせていただきます。

今後迎えようとしている超高齢社会に備え、  
お一人おひとりの尊厳を尊重し、  
入居されている方々の「生きる力」や「主体性」を  
生活の中で発揮できるサポートを行います。

また、併設しているこども園との世代を超えた交流により  
子ども達からパワーをもらい、生き活きと毎日暮らすことができる  
泉北園百寿荘でありたいと思います。



# [ Value ]

信念

大切にしている **5** つのこと。

毎日の暮らし

ニーズに基づくケア

地域との関わり

子ども達との交流

スタッフの自己向上



単に「世話をする」という作業ではなく、毎日の生活を温かくケア・サポートし、ご本人様の自立を大切にします。



一人ひとりに合わせたケアを行い、ご本人様やご家族様の想いや願いに応えられることを大切にします。



施設に入所しても、地域の一員として繋がりを持つことを大事にし、地域と交流することを手助けします。



併設しているこども園の子ども達の様子を見たり、一緒に行事を行うなど、生活の楽しみとなる環境作りをします。



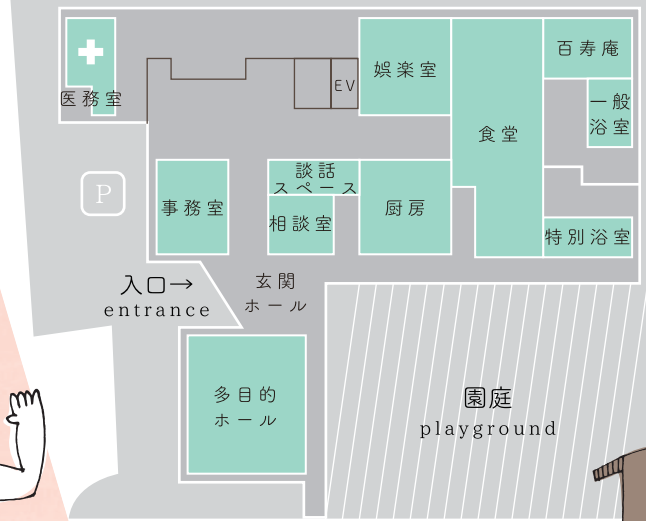
スタッフ同士が思いやり、働くことを大切に、働き甲斐を感じることでできる職場の環境作りをします。



# [ Facility ]

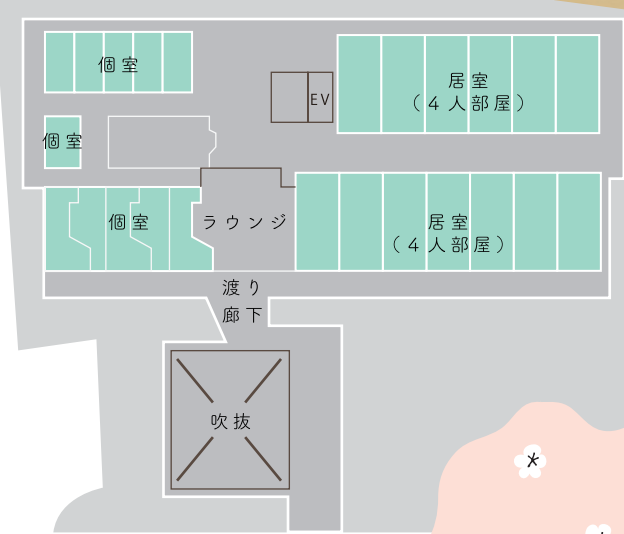
施設マップ

1階



認定こども園へ

2階



認定こども園へ



# [ Rooms ]

館内・居室

食堂



個室



4人部屋



1階



浴室





おせち



園庭で



# [ One day ]

とある1日...

園児との  
ふれあい



生花



野菜の収穫



# [Service]

ケア・サービス

特別養護老人ホーム

50名

ショートステイ（短期入所生活介護）

10名



2階の居住スペースには、多床室と個室がございます。  
ご利用いただく方、一人一人の思いを大切にされたケアに取り組んでいます。



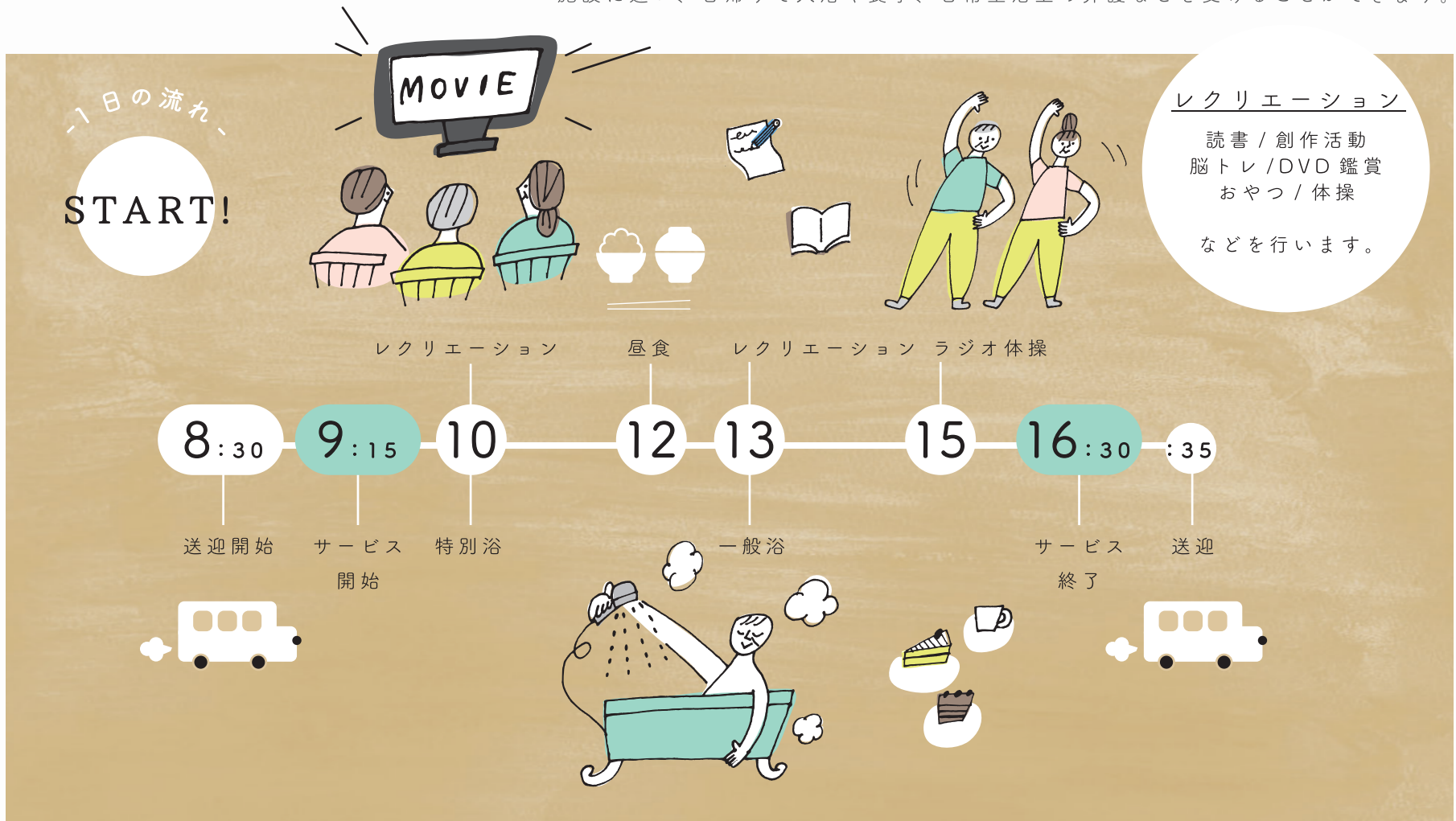
\*入居者・利用者によって変動します。





## デイサービス（地域密着型通所介護・介護予防通所サービス）

施設に通い、日帰りで入浴や食事、日常生活上の介護などを受けることができます。



\*利用者によって変動します。

## ホームヘルプサービス

(訪問介護・介護予防訪問サービス)



Hello!


ホームヘルパー  
home helper

一人暮らしやサポートが必要な高齢者が住み慣れた地域で生活ができるように、ホームヘルパーが訪問しケア・サポートを行います。

サービス内容では、食事作りや掃除などの「生活援助」、入浴介助やトイレサポートなどの「身体介護」です。

## ケアプラン

(居宅介護支援)



ケアマネジャー  
care manager

ケアマネジャーは、利用者様の心身の状況やニーズ・希望に合わせてケアプラン（利用計画書）を作成します。

また、各サービス事業所と調整を行い、ご利用者様の状態に合わせて、ご自宅での生活が続けられるようにサポートを行います。



# [Entry]

申し込みの流れ

特別養護老人ホーム

ショートステイ

デイサービス（地域密着型通所介護 \*ご利用は堺市在住の方に限ります。）

ホームヘルプサービス

ケアプラン

各種サービスご利用方法・料金などについて、詳しくはお電話にてご相談ください。





社会福祉法人 よしみ会  
特別養護老人ホーム

## 泉北園百寿荘

〒590-0115

大阪府堺市南区茶山台3丁23番2号

TEL **072-296-3535**

FAX **072-290-1088**

<https://www.hyakujusou.or.jp>

